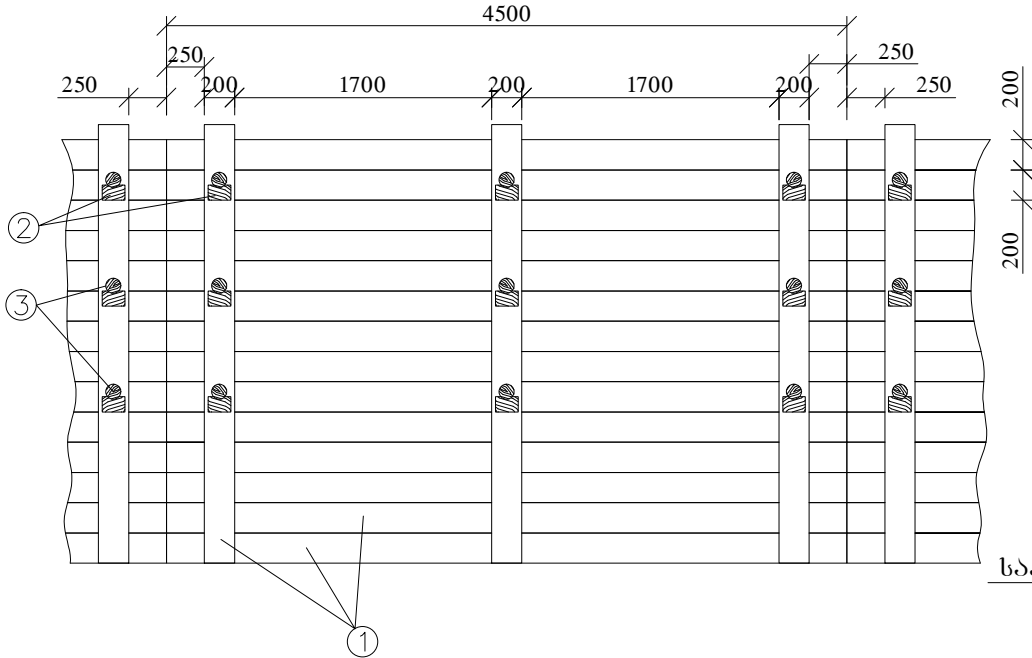
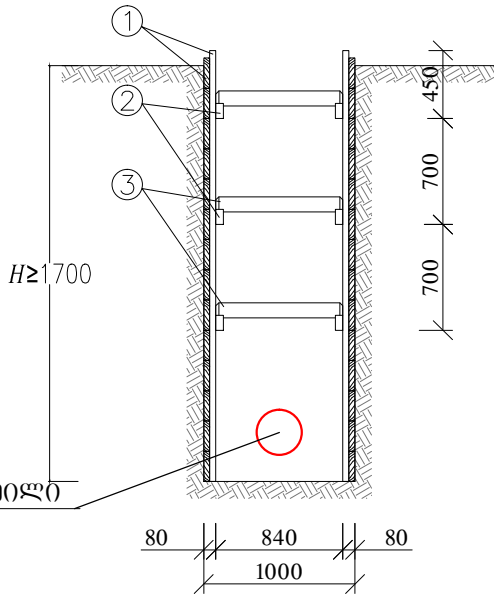


<div>PROJECT</div> <div>„primera golf end rezidenc”—is teritoriaze wyalarinebis mowyobis proeqti „DETAILED DESIGN OF SEWERAGE NETWORK FOR „PRIMERA GOLF AND RESIDENCE" PROJECT</div>	<div>KEY PLAN</div> <div></div>	<div>PROJECT ADAPTATION</div> <div><div>d.uznaZis #14, Tbilisi, saqarTvelo #14 UZNADZE ST, TBILISI, GEORGIA</div></div>	<div>POSITION</div> <div>DIRECTOR</div> <div>DESIGNER</div> <div>DRAWN BY</div> <div>CHECKED BY</div>	<div>NAME</div> <div>G. ABULADZE</div> <div></div> <div></div> <div>G. KELAURIDZE</div>	<div>SIGNATURE</div> <div></div> <div></div>	<div>DRAWING NAME</div> <div>ტიპური მიწის თხრილის განივი კვეთი</div>			
				<div>FILE NAME</div> <div>SHEET NAME</div>	<div>FORMAT</div> <div>A3</div>	<div>SCALE</div> <div>1:1000</div>	<div>DATE</div> <div>-</div>	<div>STATUS</div> <div>TD</div>	<div>REVISION</div> <div>-</div>
<div>OWNER</div> <div>damkveTi: Sps „primera rezidens development end konstraqSeni” EMPLOYER: „PRIMERA RESIDENCE DEVELOPMENT AND CONSTRUCTION" LLC</div>	<div>PROJECT NO</div> <div>-</div>								

ბამაბრების ბრძოვი კვითი
მ 1:50

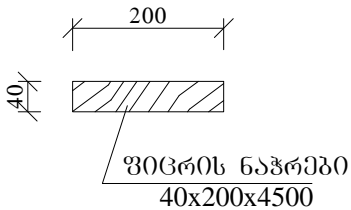


ბამაბრების ბანოვი კვითი
მ 1:50

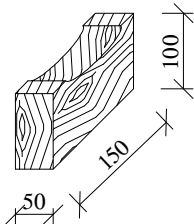


დ ე ტ ა ლ ე ბ ი
მ 1:10

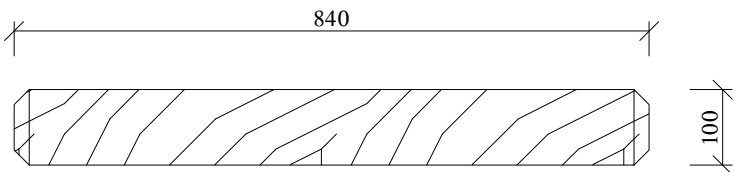
1 - შივრის ნაჭერი



2 - ბამბრჟენის საყრდენი



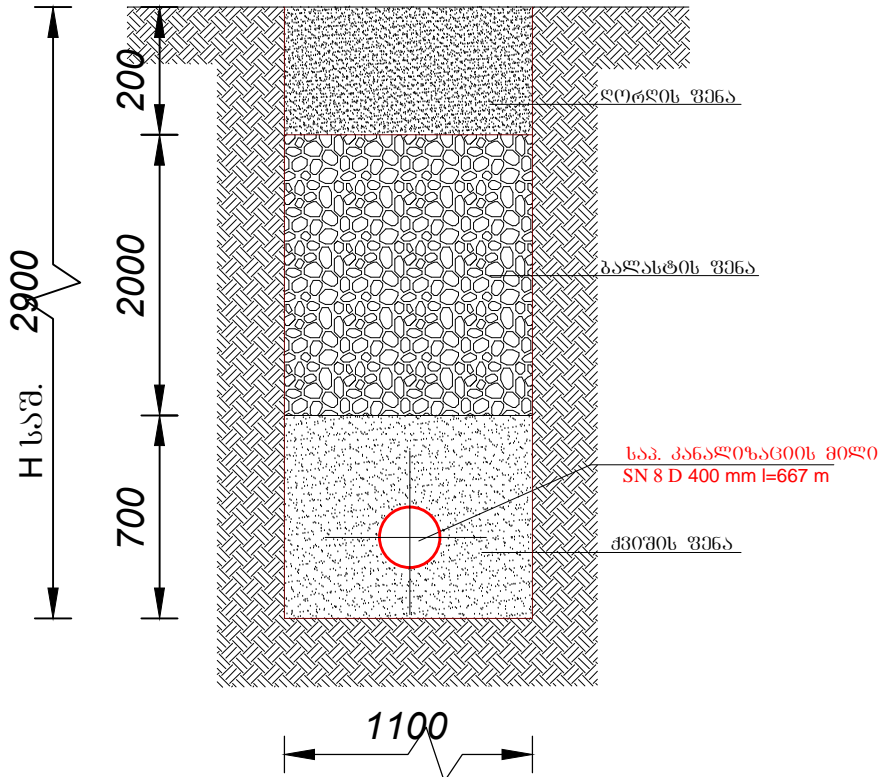
3 - ბამბრჟენი



მასალიკაცია

- შივრის ნაჭერი 40x200x4500 მმ.
- ბამბრჟენის საყრდენი
- ბამბრჟენი (მრგვალი კვითის მორი) $\phi=100$ მმ.

მიწის თხრილის ბანოვი კვითი

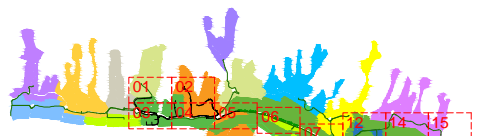

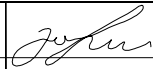
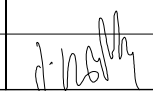


შენიშვნები:

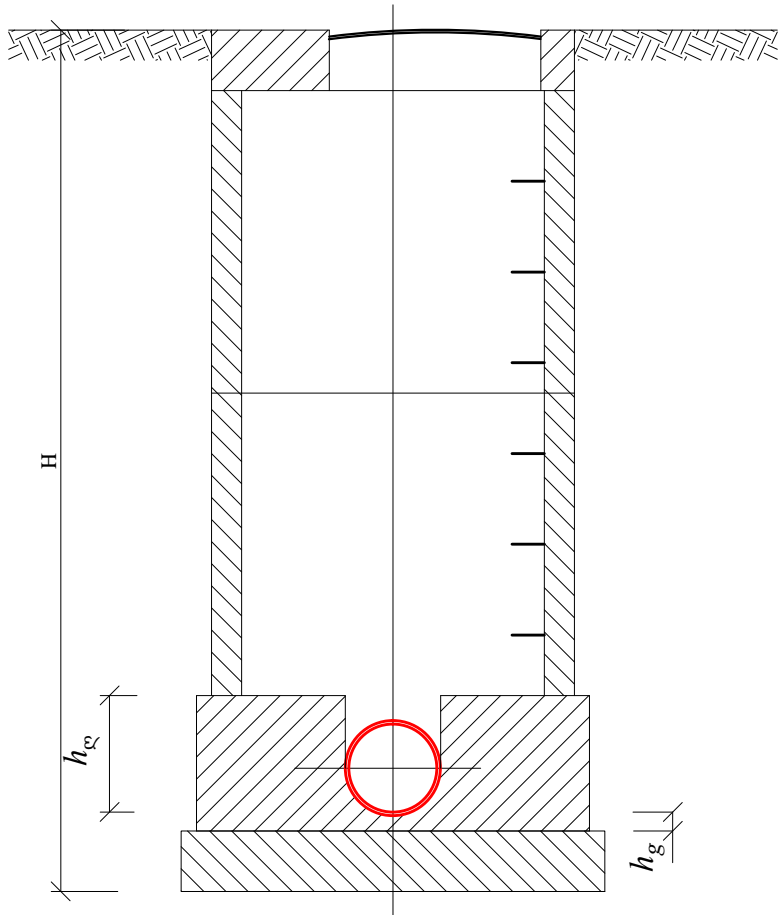
- სამუშაოთა წარმოების დროს დაცული იქნას შესაფრთხილების წესები
- მიწის თხრილის კედლების ბამბრჟა მოეწეს 1.70 მ. ჩაღრმავების შემდეგ

შენიშვნები:

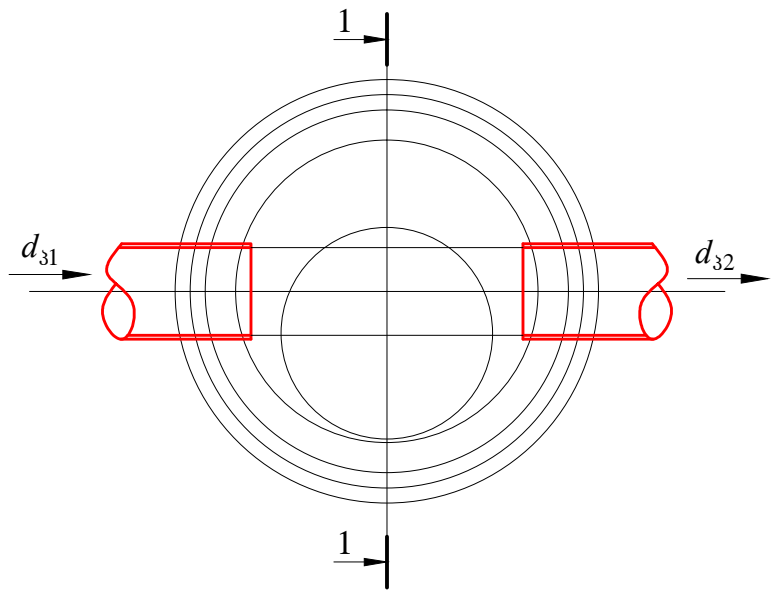
- ნახაზების ჩამონათვალი იხილეთ შუამდგომ კ-1-ზე
- ჰაბის ჰიდროლოგია ბანოვიკილეს ცხელი ბითუშით არა უმცირესი 2 უნისა საერთო სისძით 4-5 მმ-ი. ბითუშით დავარგამდე ჰის ზედაპირის დამუშავება მოხლეს (დაბრუნება) ბენიონე ბახსნილი ბითუშით
- ძვანულის ბაჭრის დროს სასურველია ბეოლოგის დანწრება

<div>PROJECT</div> <div>„primera golf end rezidenc”—is teritoriaze wyalarinebis mowyobis proeqti „DETAILED DESIGN OF SEWERAGE NETWORK FOR „PRIMERA GOLF AND RESIDENCE" PROJECT</div>	<div>KEY PLAN</div> <div></div>	<div>PROJECT ADAPTATION</div> <div> d.uznaZis #14, Tbilisi, saqarTvelo #14 UZNADZE ST, TBILISI, GEORGIA</div>	<div>POSITION</div> <div>DIRECTOR</div> <div>DESIGNER</div> <div>DRAWN BY</div> <div>CHECKED BY</div>	<div>NAME</div> <div>G. ABULADZE</div> <div></div> <div></div> <div>G. KELAURIDZE</div>	<div>SIGNATURE</div> <div></div> <div></div> <div></div>	<div>DRAWING NAME</div> <div>მიწის თხრილის გამაბრკვის კვანი, ტიპიური მიწის თხრილის ბანოვი კვითი</div> <div><div>FILE NAME</div><div>SHEET NAME</div></div> <div><div>FORMAT A3</div><div>SCALE 1:1000</div></div> <div><div>DATE -</div><div>STATUS TD</div><div>REVISION -</div></div> <div><div>PROJECT NO</div><div>-</div></div>
--	--	--	---	---	--	--

საპროექტო კანალიზაციის
სწორხაზოვანი ჯგუფი
ჭრილი I-I



გეგმა



ჭის დიამეტრი <i>D</i>	მილის დიამეტრი		ღარის სიმაღლე <i>h_ღ</i>
	შემყვანი <i>d₃₁</i>	გამყვანი <i>d₃₂</i>	
1	2	3	4
1000	150	150	200
	200	200	300
	250	250	350
	300	300	400
	350	350	450
	400	400	500
	450	450	550
	500	500	600
	600	600	700
1500	600	700	800
		800	950
	700	700	800
		800	950
		900	1050
	800	800	950
		900	1050
		1000	1150
	900	900	1050
		1000	1150
2000	1000	1000	1150

შენიშვნები:

1. ჯგუფის კოორდინაციას განხორციელებს ცხელი ბითუმით არა უმცირეს 2 ფენის საპროექტო სისქით 4-5 მმ. ბითუმით დაფარვამდე ჭის ზედაპირის დამუშავება მოხდება (დაბრუნება) პენზინში ბახსნილი ბითუმით.

h_ღ – ღარის ძირის სისქე, რომელიც ტოლია მილის კედლის სისქეს დამატებული 30 მმ

PROJECT

„primera golf end rezidenc“—is teritoriaze wyalarinebis mowyobis proeqti
„DETAILED DESIGN OF SEWERAGE NETWORK FOR „PRIMERA GOLF AND RESIDENCE“ PROJECT

OWNER

damkveTi: Sps „primera rezidens development end konstragSeni“
EMPLOYER: „PRIMERA RESIDENCE DEVELOPMENT AND CONSTRUCTION“ LLC

KEY PLAN

PROJECT ADAPTATION

POSITION

DIRECTOR

DESIGNER

DRAWN BY

CHECKED BY

NAME

G. ABULADZE

G. KELAURIDZE

SIGNATURE

DRAWING NAME

საპროექტო კანალიზაციის სწორხაზოვანის ჯგუფი

FILE NAME

SHEET NAME

FORMAT A3

SCALE 1:1000

DATE -

STATUS TD

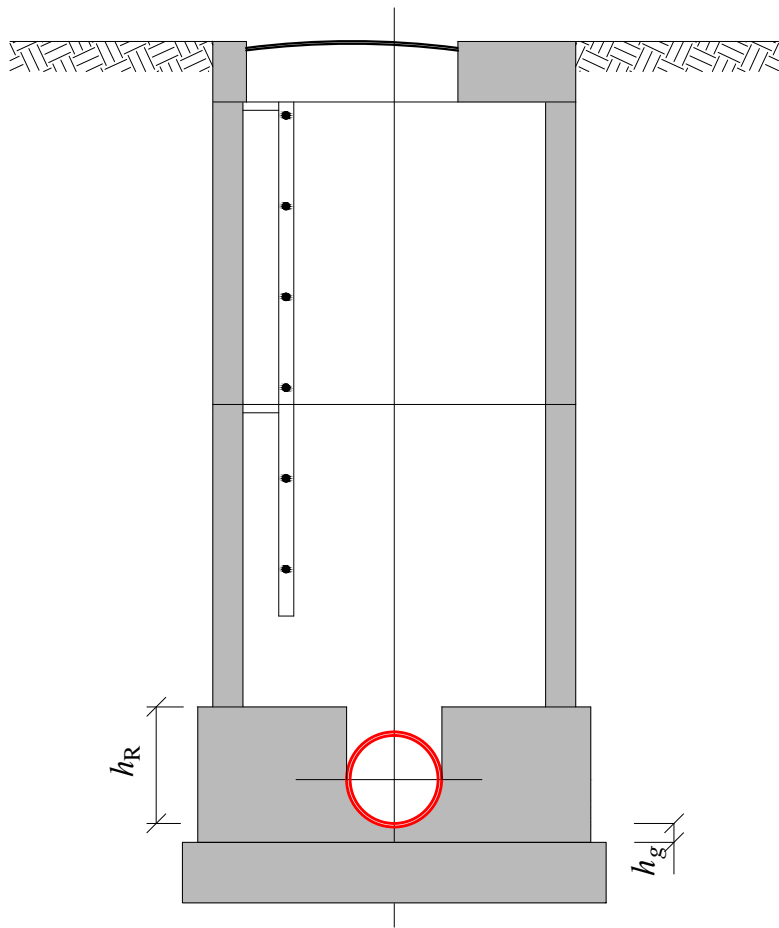
REVISION -

PROJECT NO

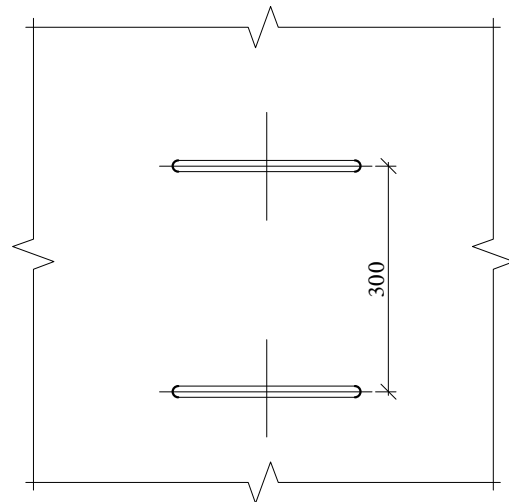
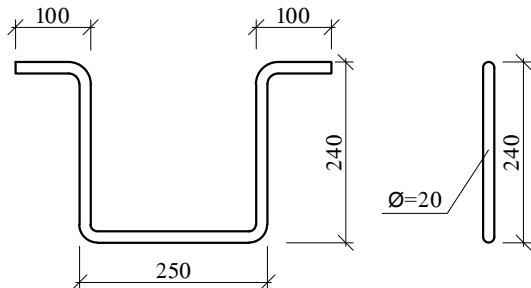
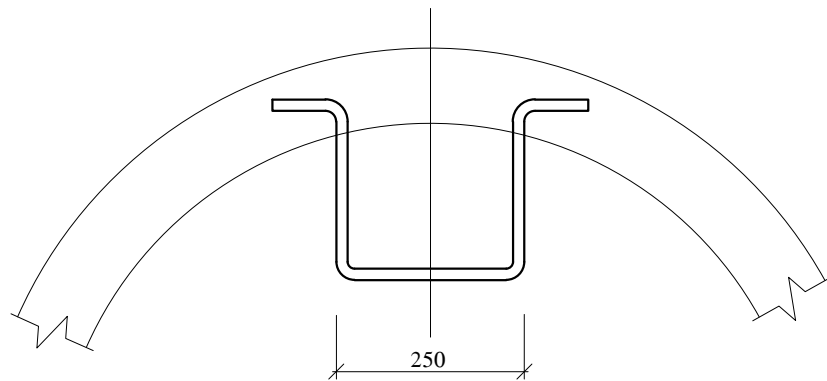
-

PRODUCED BY AN AUTODESK EDUCATIONAL PRODUCT

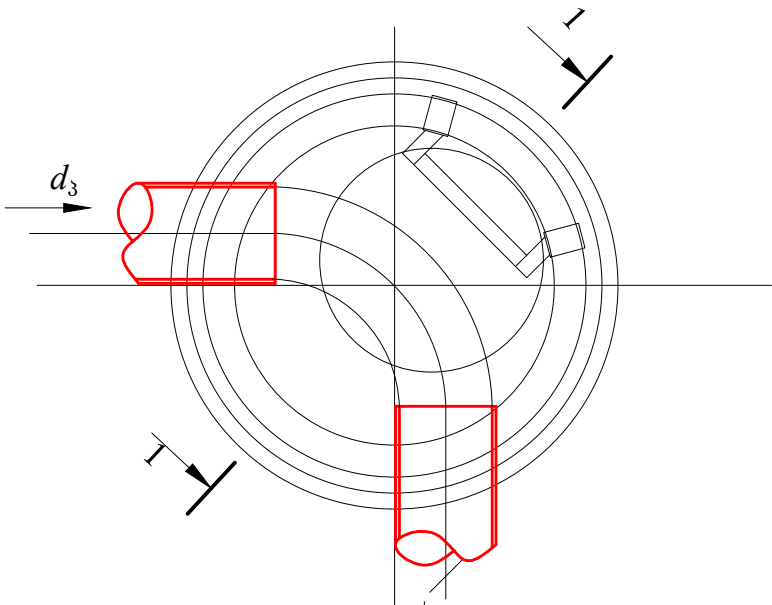
საპროექტო კანალიზაციის
მოხვევის ჯგუფი
ჯგუფი I-I



გამოჩი
მ 1:10



გეგმა



ჯგუფის დიამეტრი D	მილის დიამეტრი d_3	მოხვევის კუთხე α°	ღარის სიმაღლე h_g
1	2	3	4
1000	150	15–90	200
	200		300
	250		350
	300		400
	350		450
1500	400	15–90	500
	450		550
	500		600
	600		700
	700		800
2000	800	15–90	950
	900		1050
	1000		1150

შენიშვნები:

- ჯგუფის კონსტრუქციის განხილვისას გთხოვთ გაითვალისწინოთ, რომ უმცირეს 2 ჯგუფის საერთო სიმაღლე 4-5 მმ. ბითუმით დაფარვამდე ჯგუფის ზედაპირის დამუშავება მოხდება (დაბრუნება) გუნდის მიერ.

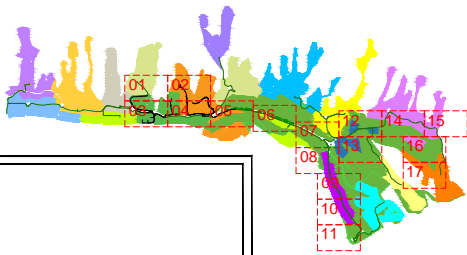
PROJECT

„primera golf end rezidenc“—is teritoriaze wyalarinebis mowyobis proeqti
„DETAILED DESIGN OF SEWERAGE NETWORK FOR „PRIMERA GOLF AND RESIDENCE“ PROJECT

OWNER

damkveTi: Sps „primera rezidens development end konstrakSeni“
EMPLOYER: „PRIMERA RESIDENCE DEVELOPMENT AND CONSTRUCTION“ LLC

KEY PLAN



PROJECT ADAPTATION



d.uznaZis #14, Tbilisi, saqarTvelo
#14 UZNADZE ST, TBILISI, GEORGIA

POSITION

NAME

SIGNATURE

DIRECTOR

G. ABULADZE

DESIGNER

DRAWN BY

CHECKED BY

G. KELAURIDZE

DRAWING NAME

საპროექტო კანალიზაციის მოხვევის ჯგუფი,
გამოჩი

FILE NAME

SHEET NAME

FORMAT A3

SCALE 1:1000

DATE -

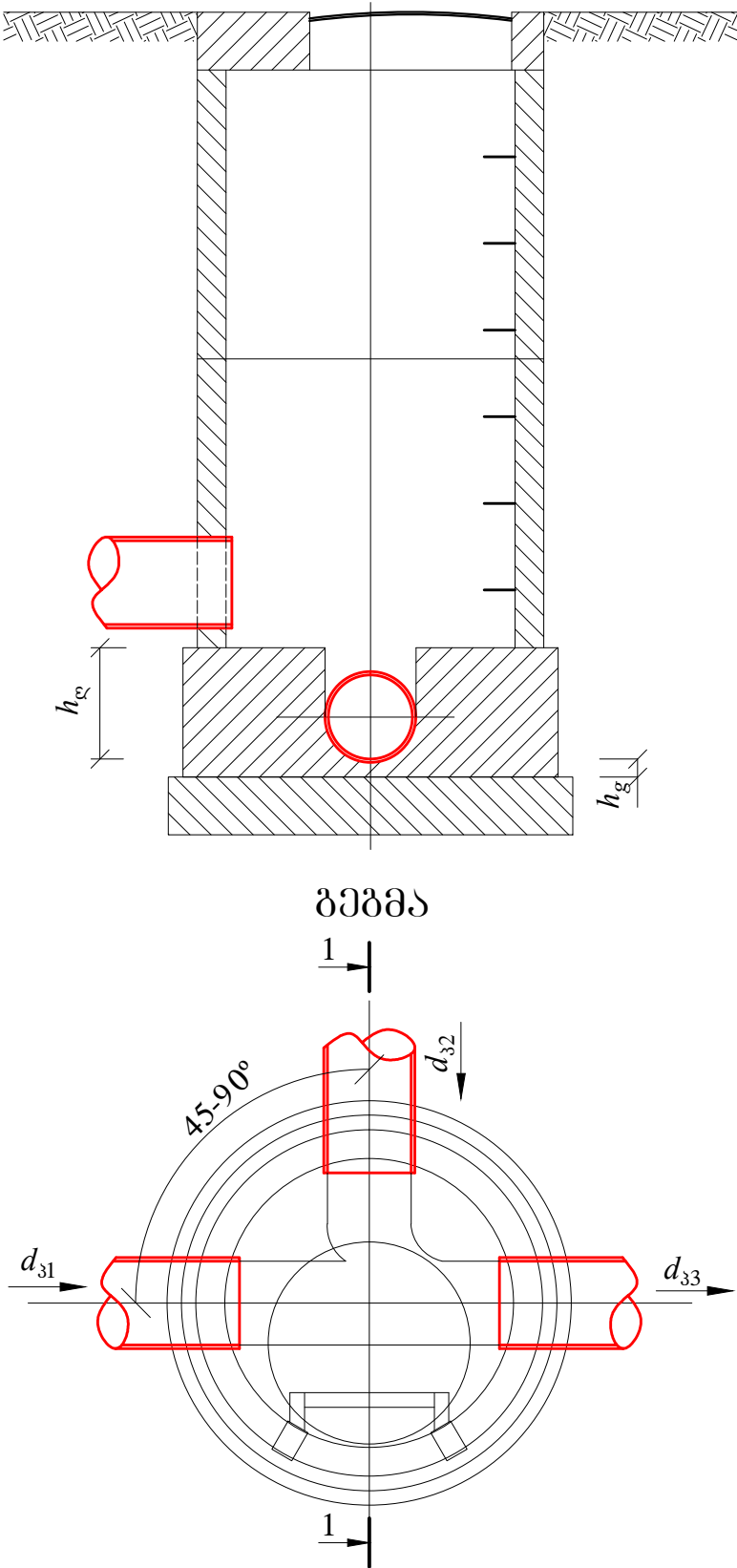
STATUS TD

REVISION -

PROJECT NO

-

საპროექტო კანალიზაციის ზედა ნაწილის გეგმა
ფურცელი I-I



ჭის დიაგნოზი <i>D</i>	მილის დიაგნოზი			ღარის სიმაღლე <i>h_ღ</i>
	შეშვანი <i>d₃₁</i>	მიერთება <i>d₃₂</i>	გამეშვანი <i>d₃₃</i>	
1	2	3	4	5
1000	150	150	200	300
	200	150	250	350
	250	200	300	400
		150		
		200		
	300	250	350	450
		150		
		200		
		250		
	350	300	400	500
		150		
		200		
		250		
	400	350	450	550
		150		
		200		
		250		
1500	400	300	600	700
	450	400	500	600
		150		
		200		
		250		
		300	600	700
		350		
		400		
		450		

შენიშვნები:

1. ზედა ნაწილის კანალიზაციის გეგმაში აღნიშნულია არა უმცირეს 2 ზედა ნაწილის სიღრმე 4-5 მმ. პითუმი დაზარალებული ზის ზედა ნაწილის დაზარალებული მოხდეს (დაზარალებული) გეგმაში აღნიშნული პითუმი.

h_ღ – ღარის ძირის სიღრმე, რომელიც ტოლია მილის კედლის სიღრმეს დამატებული 30 მმ

PROJECT

„primera golf end rezidenc“—is teritoriaze wyalarinebis mowyobis proeqti
„DETAILED DESIGN OF SEWERAGE NETWORK FOR „PRIMERA GOLF AND RESIDENCE“ PROJECT

OWNER

damkveTi: Sps „primera rezidens development end konstrakSeni“
EMPLOYER: „PRIMERA RESIDENCE DEVELOPMENT AND CONSTRUCTION“ LLC

KEY PLAN

PROJECT ADAPTATION

d.uznaZis #14, Tbilisi, saqarTvelo
#14 UZNADZE ST, TBILISI, GEORGIA

POSITION

NAME

SIGNATURE

DIRECTOR

G. ABULADZE

DESIGNER

DRAWN BY

CHECKED BY

G. KELAURIDZE

DRAWING NAME

საპროექტო კანალიზაციის ზედა ნაწილის გეგმა

FILE NAME

SHEET NAME

FORMAT A3

SCALE 1:1000

DATE -

STATUS TD

REVISION -

PROJECT NO

-